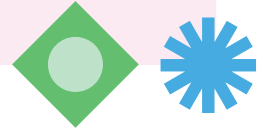


Overzicht premies

Als verpleegkundige heb je recht op bepaalde [financiële tegemoetkomingen van het RIZIV](#). Hieronder vind je een overzicht van alle premies waar je als thuisverpleegkundige recht op hebt en wanneer je ze kunt aanvragen.



Januari - maart: 01/01 - 31/03

Premie BBK diabetologie

€1.590,86 euro per jaar (volledige premie)

Als verpleegkundige met een BBK in de diabetologie, heb je recht op een [jaarlijkse premie](#) van het RIZIV. Je dient hiervoor wel voldoende W-waarden in diabetologie te hebben uitgevoerd en geattesteerd.

Februari - augustus: 15/02 - 31/08

Sociaal statuut

€ 629,34 per jaar

Als geconventioneerde verpleegkundige heb je recht op een [jaarlijkse toelage](#) van het RIZIV. Deze jaarlijkse bijdrage wordt gestort aan de verzekeringsinstelling waarmee je een overeenkomst hebt afgesloten voor een aanvullend pensioen en andere bijkomende waarborgen. Het contract voor premiejaar 202X-1, moet in orde zijn voor 15 juni.



Maart - september: 15/03 - 15/09

Vergoeding voor bijscholing

€ 175 per jaar

Bij ontvangst van de telematicapremie heb je recht [deze vergoeding](#), mits je 5 uur volgt (minstens 2 uur over nomenclatuur/sectorregelgeving, bij eerste aanvraag 4 van 5) en de rest over evidence-based werken.

April - juni: 1/4 - 30/6

Oktober - december: 1/10- 31/12

Forfaitaire tegemoetkoming dienst thuisverpleging

€ 20.134 per kwartaal (14 VTE/ 1 verantwoordelijke)

Diensten van thuisverpleging met minstens 7 VTE kunnen elk kwartaal een [forfaitair bedrag](#) aanvragen. Deze tegemoetkoming heeft als doel de rol van de coördinerend verpleegkundige te ondersteunen. Word je graag begeleid bij de aanvraag? Neem gerust contact met ons op.



7.000 W

Juli - oktober 22/07 - 31/10

Telematicapremie

€ 800 per jaar

De telematicapremie is een jaarlijks forfaitair bedrag van 800 euro voor geconventioneerde verpleegkundigen die hun patiëntendossiers elektronisch beheren met een goedgekeurd softwarepakket en minstens 7.000 W-waarden per jaar hebben gepresteerd. Je kan de premie online aanvragen via [ProGezondheid](#).

Februari - december: 15/02 - 31/12

Conventiepremie voor verpleegkundigen

€ 399,19 per jaar

In februari 2026 betaalt het RIZIV de [conventiepremie](#) uit aan volledig geconventioneerde verpleegkundigen. De premie van € 399,19 ondersteunt stijgende praktijkkosten en staat los van het sociaal statuut; je komt in aanmerking als je in 2025 volledig geconventioneerd was en minstens € 13.699,87 aan verstrekkingen leverde.